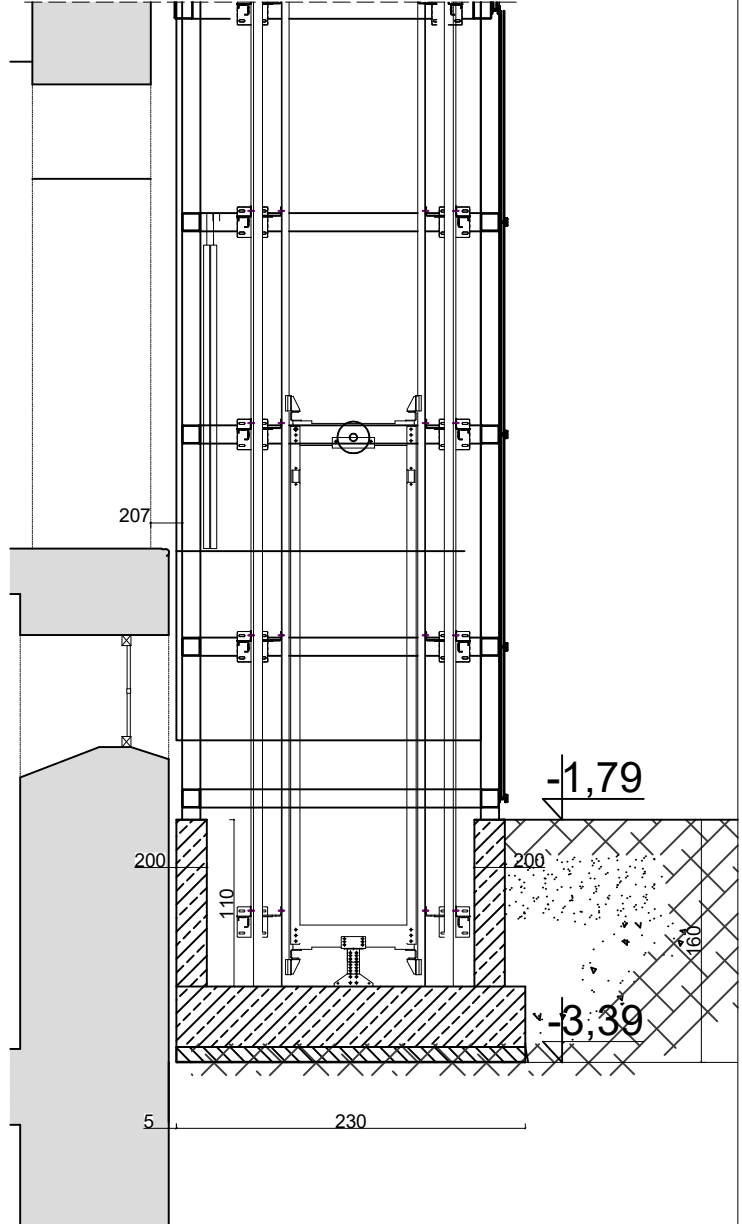
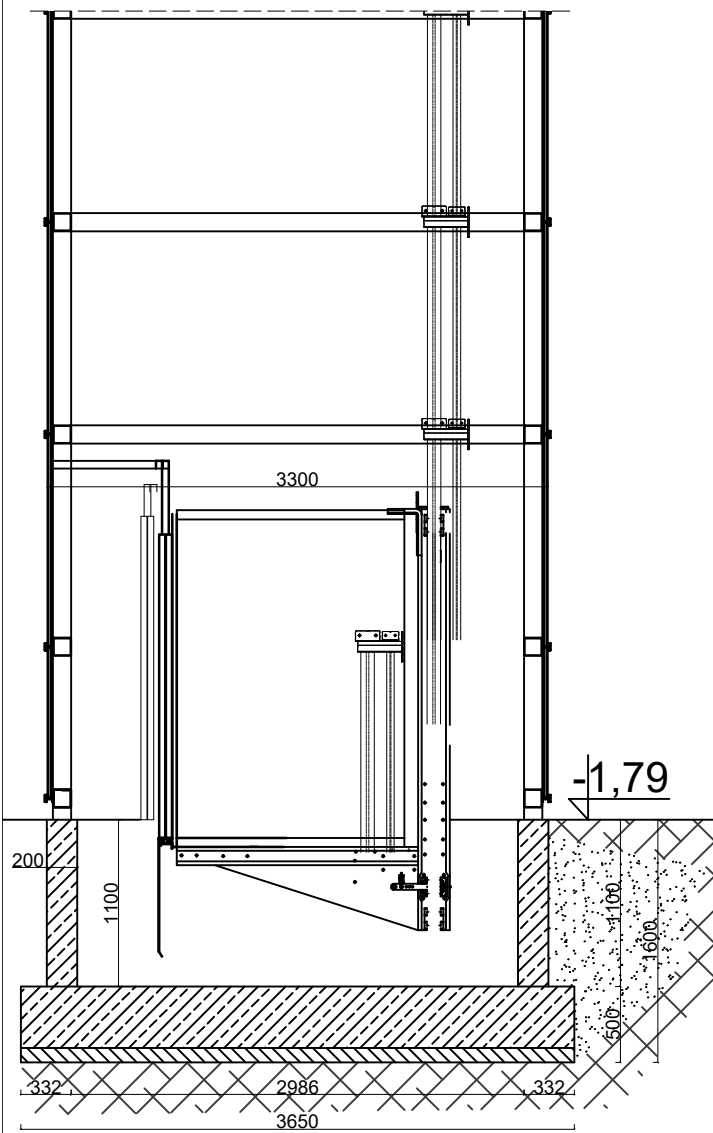



Technical drawing showing a side view of a machine frame. The drawing includes a vertical dimension line on the right side, indicating a height of +13,87. The machine frame is shown with various components, including a motor and a control unit, mounted on a base. The drawing is a line drawing with some shaded areas representing the machine's structure.



lokalizacja urzęduzenia

"ARCUS" S.C. 43-190 Mikołów ul. Wolności 15 tel./fax 032 322-50-05, 0-691-371-388				
INWESTOR: POWIAT GLIWICE UL. ZYGMUNTA STAREGO 17, 44-100 GLIWICE				
LOKALIZACJA: 44-120 Pyskowice ul. Kardynała Stefana Wyszyńskiego 37, dz. nr 1398/9				
TEMAT: BUDOWA URZĄDZENIA DŹWIGOWEGO ZEWNĘTRZNEGO PRZY BUDYNKU ZESPOŁU SZKÓŁ IM. M. KONOPNICKIEJ W PYSKOWICACH				
PROJEKTOWAŁ: mgr inż. arch. Joanna NOWROT		59/SLOOK/ 2018/II	SKALA: 1:50	DATA: 06.2023
OPRACOWAŁ: tech. bud. Kinga PAJAK				
NAZWA RYSUNKU: PRZEKRÓJ A-A, B-B			NR RYS.: PROJ-5	